



European Union Reference Laboratory for honeybee health

PESTE EUROPEA (EFB)

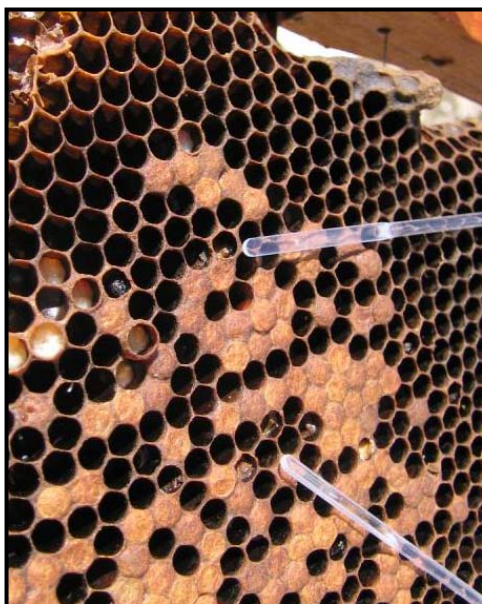
La peste europea è una malattia della covata non opercolata (aperta).

Agente eziologico

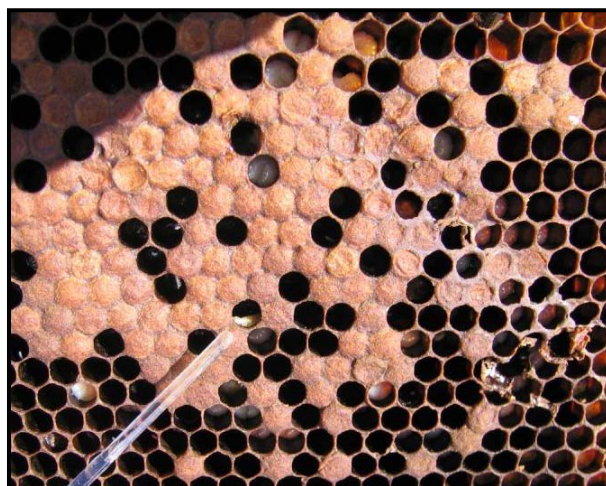
La peste europea è causata dal batterio *Melissococcus plutonius*. Sono spesso presenti anche batteri secondari come *Paenibacillus alvei* e *Enterococcus faecalis*.

Sintomi (sospetto):

- **Covata non compatta / covata a mosaico / covata sparsa**
- **Larve afflosciate**
- **Larva di colorito marrone giallastro (di solito nella covata non opercolata)**
- Opercoli forati
- Larve con odore acido o di putrefazione



Larve afflosciate in covata non opercolata



Larve afflosciate



Larve di colore brunastro