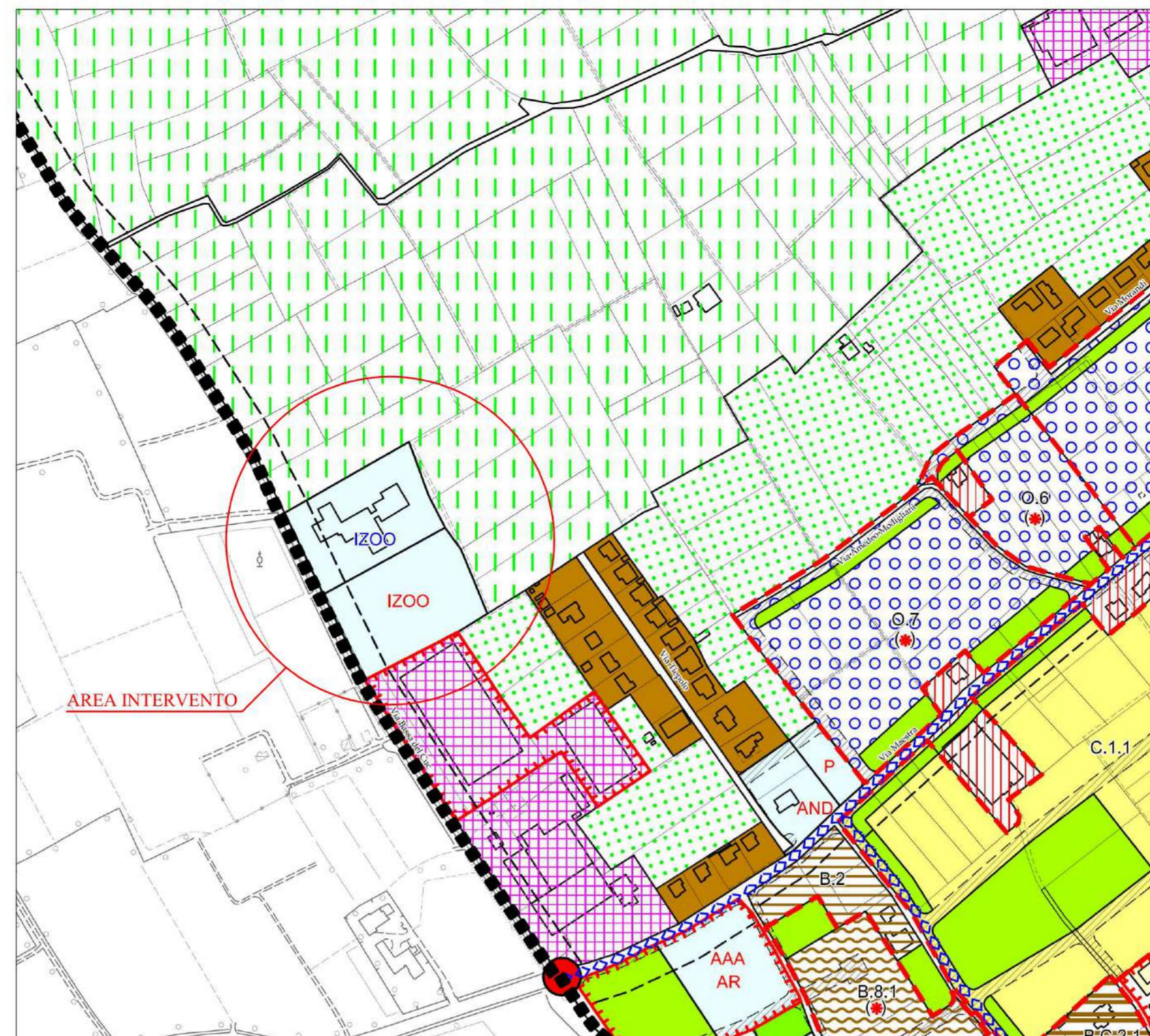


ESTRATTO CATASTALE
 COMUNE DI CORDENONS Foglio 32 Particella 104
 Scala 1:2000



ESTRATTO DI PRG
 Scala 1:5000

LEGENDA

----- Limite del territorio comunale

1. Residenziali:

Zona Omogenea A.0. (con specifica o parametri urbanistici)	Zona Omogenea A.1.
B.2. Zona Omogenea B.2.	B.3. Zona Omogenea B.3. (con specifica)
Zona Omogenea B.4.E.	B.5. Zona Omogenea B.5.
Zona Omogenea B.6. (con specifica)	B.7.n. Zona Omogenea B.7. (con specifica)
B.8.n. Zona Omogenea B.8. (con specifica)	B.8.n.m. Zona Omogenea B.8. (con specifica)
Zona Omogenea C.0.	Zona Omogenea C.1. (con specifica)

2. Centro artigianale e aree produttive:

Zona Omogenea D.2.	D.3.n. Zona Omogenea D.3. Attività esistente (con specifica)
Zona Omogenea D.4. Attività estrattiva	D.4.1. Zona Omogenea D.4.1. Attività estrattiva (favorazione)
Zona Omogenea D.5. Attività di discarica	Zona Omogenea D.2.1. Parco solare

3. Per l'agricoltura e la zootecnia:

Zona Omogenea E.4. degli Ambiti di preminente interesse Agricolo-Faunistico	Zona Omogenea E.5. degli Ambiti di preminente interesse Agricolo
Zona Omogenea E.6. degli Ambiti di interesse Agricolo	Zona Omogenea E.6.1. degli Ambiti di interesse Agricolo Periurbano
Zona Omogenea E.6.1.1. Impianto di Allevamento Ittico	Zona Omogenea E.6.1.2. Impianto di Allevamento Avicolo

4. Ambiti di tutela ambientale e di interesse ambientale:

Zona Omogenea F. Ambiti di tutela Ambientale: S.I.C.	Zona Omogenea F. Ambiti di tutela Ambientale: Area di reperimento dei Magredi del Collina
Zona Omogenea F. Ambiti di tutela Ambientale: Zona di protezione speciale	Zona Omogenea F1. Ambiti di Interesse Ambientale: Prati stabili naturali
Zona Omogenea F1. Aree di tutela del Core di acqua e difesa dei Caratteri Naturali e Ambientali	

5. Ambiti per insediamenti turistici e ludici

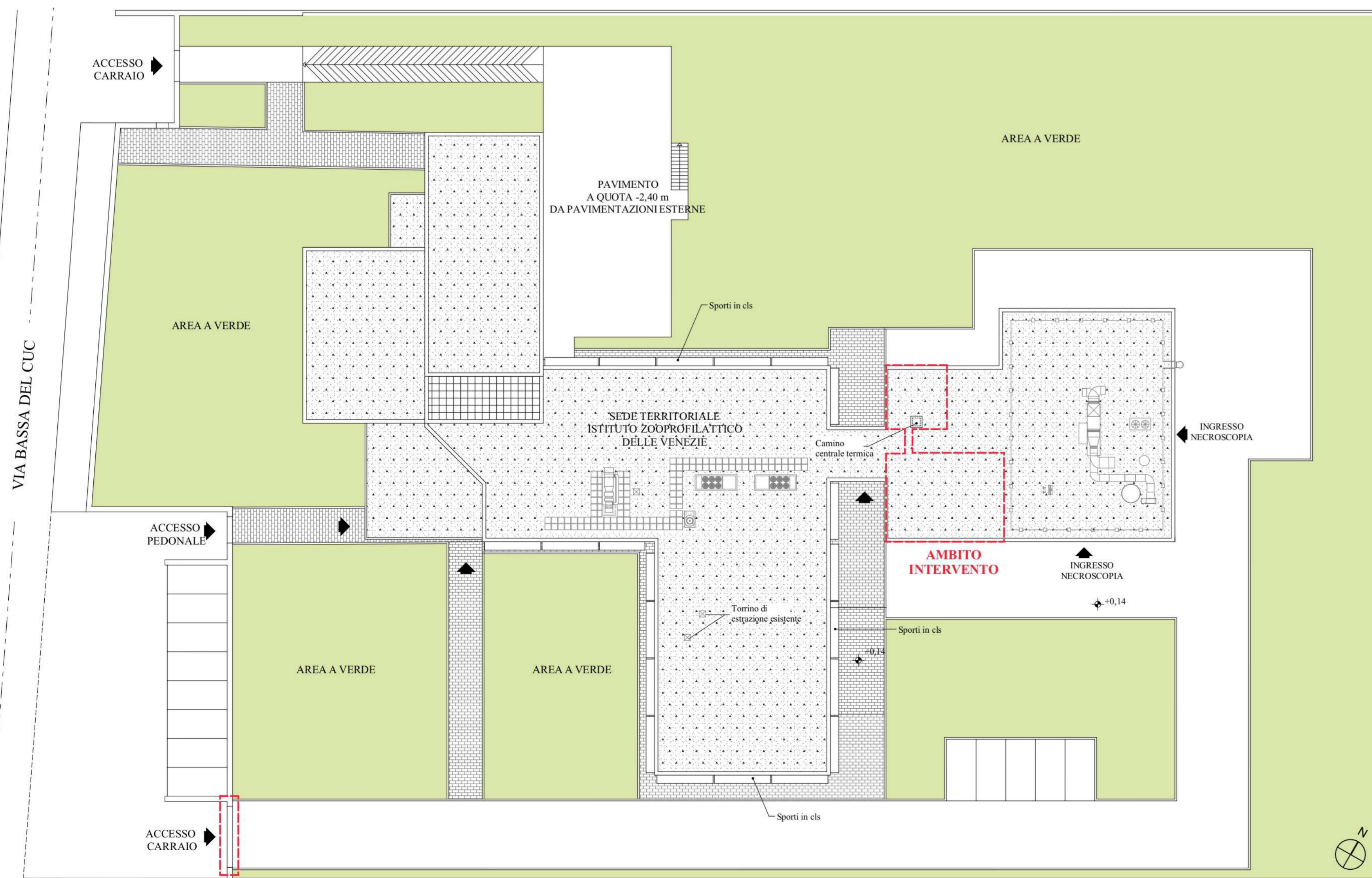
G.n. Zona Omogenea G. (con specifica)	----- Percorsi ad uso: (pedoni) pedoni (biciclette) biciclette (cavallo) cavallo
---------------------------------------	---

6. Per attività Miste

O.m. Zona Omogenea O. Ambiti per insediamenti Misti (con specifica)	IZOO Istituto zooprofilattico
---	-------------------------------

7. Servizi ed attrezzature

X Zona Omogenea P. Servizi ed Attrezzature (con specifica). Esistenti	X Zona Omogenea P. Servizi ed Attrezzature (con specifica). Di progetto
---	---



PLANIMETRIA GENERALE
 Scala 1:250

		IPT PROJECT <small>DNV-GL</small>	
Sede legale, Direzione e Uffici: via Uruguay, 20 - 35127 Padova - Tel. 049-870.16.16 - Email info@iptproject.it - www.iptproject.it			
Committente: Istituto Zooprofilattico Sperimentale Delle Venezie Viale dell'Università, 10 - 35020 Legnaro (PD)	Progetto: RISTRUTTURAZIONE INTERNA E RIQUALIFICAZIONE ENERGETICA DELLA SEZIONE TERRITORIALE DI PORDENONE I STRALCIO: RIFACIMENTO CENTRALE TERMICA, SPORTELLI H 24 E DEPOSITO CONGELATORI Via Bassa del Cuc, 4 - 33084 Cordenons (PN)	Disegno n°: O.E.01	
Oggetto: PROGETTO ESECUTIVO STATO ATTUALE ESTRATTI E PLANIMETRIA		Scala: varie	Commessa: 1401
Revisione: 0	Data: 10/08/2021	Descrizione: Emissione	Redazione: E. Baldo
			Verifica: E. Barbieri
			Approvazione: D. Ferro
Il Committente:		Il Progettista:	
A termini di legge il presente documento è di proprietà della I.P.T. Project srl - E' VIETATA LA RIPRODUZIONE E TRASMISSIONE ANCHE PARZIALE senza preventiva autorizzazione.			