

**USL 2 Nessun caso dopo i casi di Lyme e Tbe degli scorsi anni**

# Zecche: le infezioni vanno in retromarcia

**Eleonora Scarton**

FELTRE

Infezioni da zecca, il Feltrino per ora è immune. Dopo il primo caso del 2015 di Tbe giunto al San Martino di Belluno la settimana scorsa, in cui il paziente sessantacinquenne è stato ricoverato per le gravi conseguenze, nel territorio dell'Usl 2, in questo inizio stagione, non è stato fortunatamente rilevato ancora nessun caso. Il parassita è ormai da anni presente sia in montagna sia nei giardini di casa per cui la presenza è diventata quasi un'abitudine soprattutto per chi ha animali domestici; da tenere sotto controllo è invece il fatto che possano essere portatori di malattie, quali la Borrelia e la Tbe. Snocciola-

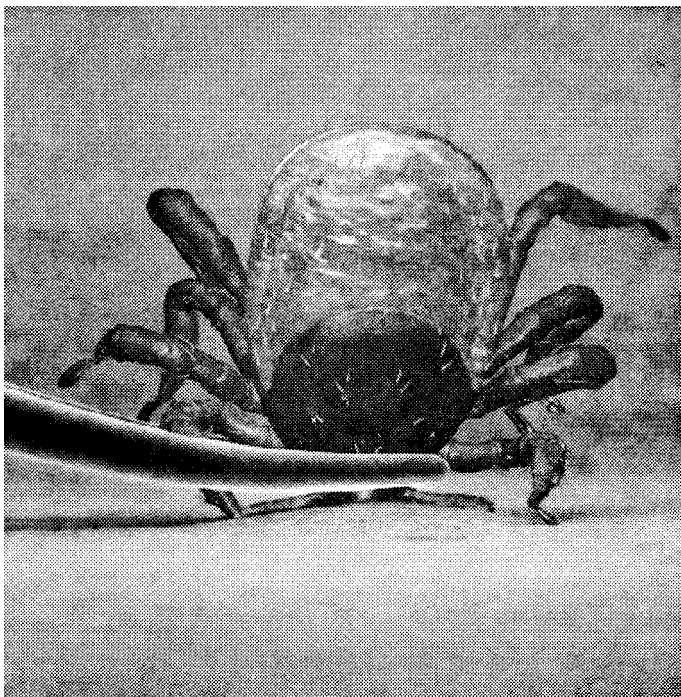
mo qualche dato. Nel 2014 sono stati segnalati un caso di Tbe (come nel 2013) e un caso di morbo di Lyme a fronte di 13 casi segnalati nel 2013. «Con riferimento a quest'ultima malattia - sottolinea l'azienda ospedaliera dell'Usl 2 - si ritiene possibile che non venga sistematicamente denunciata in quanto un immediato trattamento farmacologico porta a rapida guarigione. Ad oggi, nel 2015, non sono stati segnalati casi di morbo di Lyme o Tbe al Dipartimento di Prevenzione del nostro ospedale». L'Usl 2, in collaborazione con il laboratorio di Parassitologia dell'Istituto Zooprofilattico delle Venezie ed il Corpo Forestale dello Stato, hanno avviato un programma di prelievi di zecche in primavera ed autunno in

siti dov'è maggiore la presenza di persone e di turisti con lo scopo di valutare il rischio per le persone di contrarre una malattia trasmessa dalle zecche. I periodi di maggior presenza di questi parassiti, infatti, sono maggio/giugno e settembre/ottobre.

«In caso di puntura - spiega l'Usl 2 - non bisogna coprire il parassita con olii o pomate ma con cautela rimuoverlo effettuando una leggera trazione verso l'alto; esistono anche apposite pinze in farmacia. Non è necessario recarsi al pronto soccorso. Per prevenire, coprirsi il più possibile con abiti chiari quando si va in montagna, evitando di camminare o sedersi sull'erba, soprattutto se alta; quando si fa ritorno a casa, controllarsi su tutto il corpo».

## PREVENZIONE

### I consigli dei medici su come intervenire



#### PARASSITA

Una zecca, il temibile acaro in grado di causare tanti problemi anche all'uomo oltre che agli animali



Ritaglio stampa ad uso esclusivo del destinatario, non riproducibile.