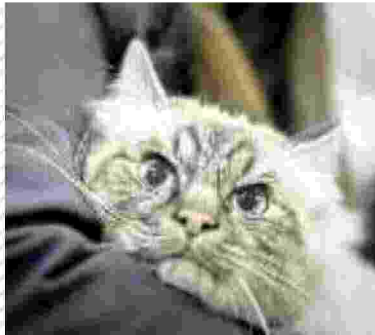


**ANCHE I GATTI  
ADESSO DONANO  
IL SANGUE: ECCO  
LA NUOVA "BANCA"  
DI AGRIPOLIS**

Cappellato a pagina VII



## Anche i gatti donano il sangue: ecco la nuova "banca" all'Agripolis

► Servizio proposto dopo un lungo studio

### LEGNARO

AAA Cercasi donatori di sangue. Segni particolari richiesti: quattro zampe, sette vite, un numero imprecisato di vibrisse, capacità innata di fare le fusa, età compresa tra i 2 e gli 8 anni, peso superiore a 5 kg, essere in buono stato di salute e in regola con le vaccinazioni. Sì, avete capito bene: anche il vostro gatto può donare il sangue.

L'Istituto Zooprofilattico Sperimentale delle Venezie (IZSVE) di Legnaro ha attivato la Banca del sangue felino: il servizio promuove la salute e il benessere sia dei gatti riceventi sia di quelli donatori effettuando la tipizzazione del gruppo sanguigno e un check-up ematico approfondito e gratuito dei gatti donatori, sia al momento dello screening iniziale che ad ogni donazione fornendo alle strutture veterinarie unità di sangue per i mici che ne-

cessitano di trasfusione.

Una volta individuato il candidato tipo la donazione diventa una procedura sicura e priva di stress. Il generoso Silvestro viene mantenuto in anestesia generale dai cinque ai dieci minuti, e il bel gesto è compiuto. A tutto vantaggio degli animali meno fortunati, che necessitano di trasfusioni. I ricercatori hanno pure condotto uno studio sulla corretta conservazione del sangue felino, mettendo a punto le procedure più sicure e ottimizzate di prelievo e conservazione del sangue ad uso trasfusionale.



**DONATORI** La "banca del sangue felino" attivata a Legnaro

La particolare Banca va ad aggiungersi alla Banca del sangue canino sempre dell'Istituto Zooprofilattico delle Venezie, servizio attivo da anni di raccolta e commercializzazione di sangue canino intero che offre ai medici veterinari liberi professionisti la possibilità di ottenere - anche in situazioni di emergenza - sangue sicuro e controllato dal punto di vista sanitario che può essere utilizzato per la cura dei "pazienti" abbaianti.

Per garantire la qualità dei prodotti, i cani che entrano nel programma di screening per diventare dei donatori vengono sottoposti a un accurato esame fisico e a un ampio pannello di test di laboratorio al fine di confermare l'ottimale stato di salute e l'idoneità di Fido alla donazione. Ad ogni donazione si ripetono poi l'esame clinico e tutti gli altri approfondimenti di laboratorio che comprendono, tra gli altri, esami sierologici e biomolecolari per le più frequenti malattie trasmesse da vettori.

**Federica Cappellato**