

Indagine sulla presenza di coleotteri su frutta marcescente in provincia di Reggio Calabria

Si è voluta verificare la possibile presenza di *Aethina tumida* su agrumi e kiwi marcescenti raccolti nel territorio della provincia Reggio Calabria nel periodo dicembre 2014 - gennaio 2015

Aethina tumida



Fonti alternative di alimento e ciclo vitale

1. Ciclo riproduttivo completato, ma scarso successo riproduttivo in condizioni sperimentali su frutta matura e marcescente (Elzen *et al.*, 2001; Buchholz *et al.*, 2008)
2. Ciclo riproduttivo al di fuori dell'alveare in condizioni naturali è possibile sulla base degli studi sperimentali, ma non dimostrato (Buchholz *et al.*, 2008)

Aethina tumida - Diagnosi differenziale: adulto

Coleotteri rilevati in associazione con l'alveare

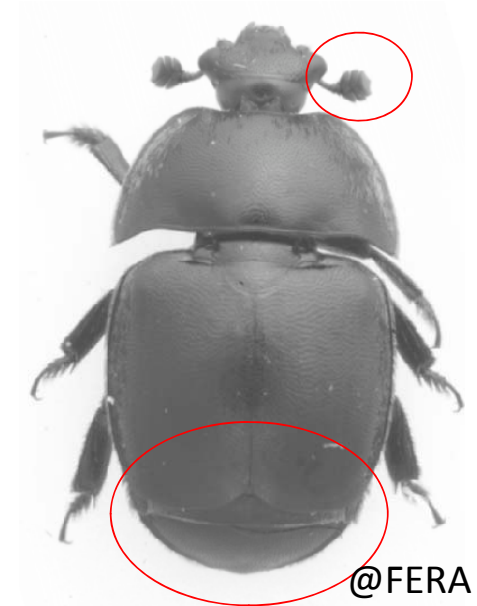
Cychramus luteus - Germania



(Neumann e Ritter, 2004)



Carphophilus lugubris - Italia



(Marini et al., 2013;
Audisio et al., 2014)

Aethina tumida - Diagnosi differenziale: adulto

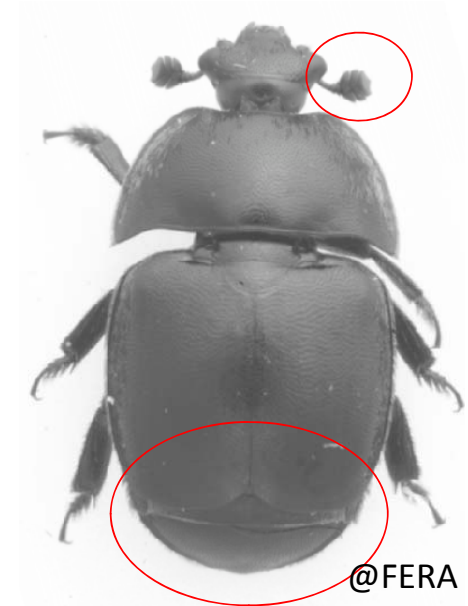
Calabria, provincia di Reggio Calabria: dicembre 2014 -
gennaio 2015

Visita di agrumeti e coltivazioni di kiwi

Raccolta di campioni di arance, limoni e kiwi marcescenti

Esaminati in laboratorio per la presenza di coleotteri

Identificazione morfologica

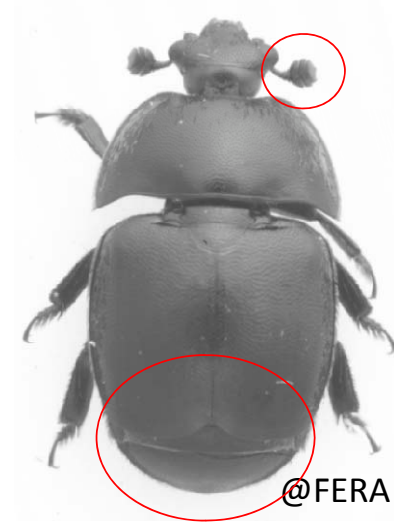


Aethina tumida - Diagnosi differenziale: adulto

CARPOPHILUS SPP.



COLOPTERUS ABDOMINALIS



CARPOPHILUS NEPOS



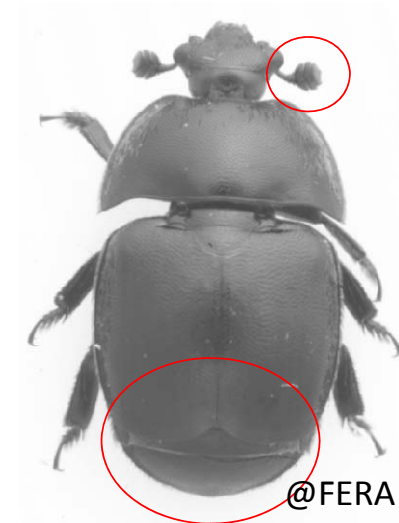
Calabria: dicembre 2014 - gennaio 2015

Aethina tumida - Diagnosi differenziale: adulto

CARPOPHILUS MUTILATUS



EPURAEA OCULARIS



EPURAEA LUTEOLA

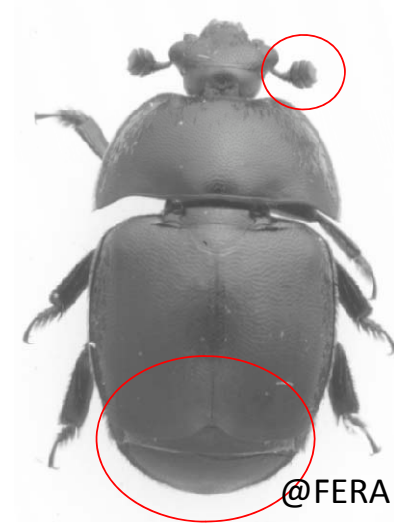
Calabria: dicembre 2014 - gennaio 2015

Aethina tumida - Diagnosi differenziale: adulto

STELIDOTA GEMINATA



UROPHORUS HUMERALIS



Calabria: dicembre 2014 - gennaio 2015

Aethina tumida - Diagnosi differenziale: adulto

Rilevata la presenza di adulti di numerose specie di coleotteri della famiglia Nitidulidae su arance e limoni marcescenti

Gli stessi non sono stati rilevati né su kiwi né su "pastazzo" (Sottoprodotto dell'industria agrumaria composto da polpa di limoni e arance)

In nessun caso è stata rilevata la presenza di *Aethina tumida*

