



## European Union Reference Laboratory for honeybee health

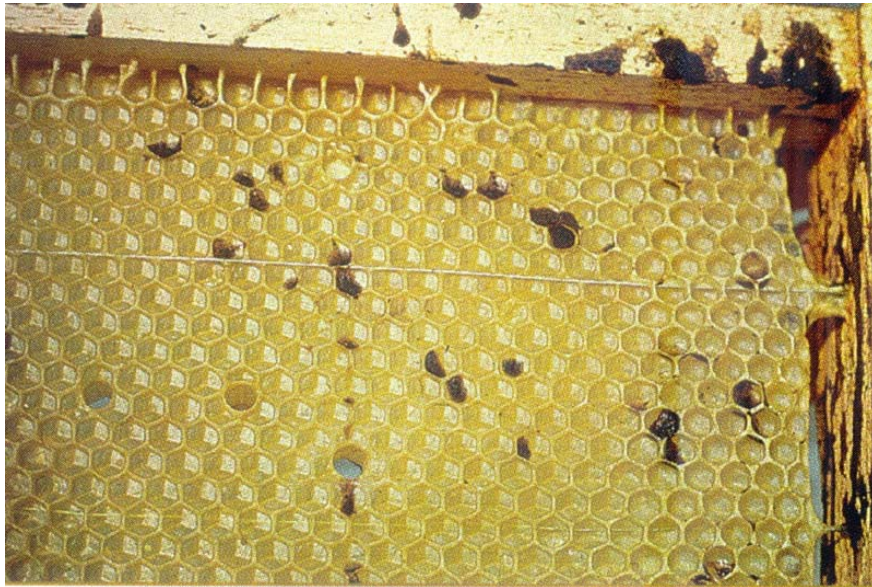
### NOSEMIASI

#### Agente eziologico

La nosemiasi è causata da microsporidi, *Nosema apis* e *Nosema ceranae*. Essi producono spore che sopravvivono a lungo e resistono nell'ambiente.

#### Sintomi:

- **Api morte davanti all'alveare**
- **Api che strisciano, api attaccate ai fili d'erba**
- **Tracce di diarrea** all'esterno o all'interno dell'alveare nel caso di infezione da *Nosema apis*
- Spopolamento



Tracce di diarrea



Api morte davanti all'alveare



Api attaccate ai fili d'erba

Questa scheda è stata preparata per riconoscere i sintomi clinici della malattia nella colonia.  
Foto © Anses & Jean-Paul Faucon