



## European Union Reference Laboratory for honeybee health

### **Acaro *TROPILAEELAPS* spp.**

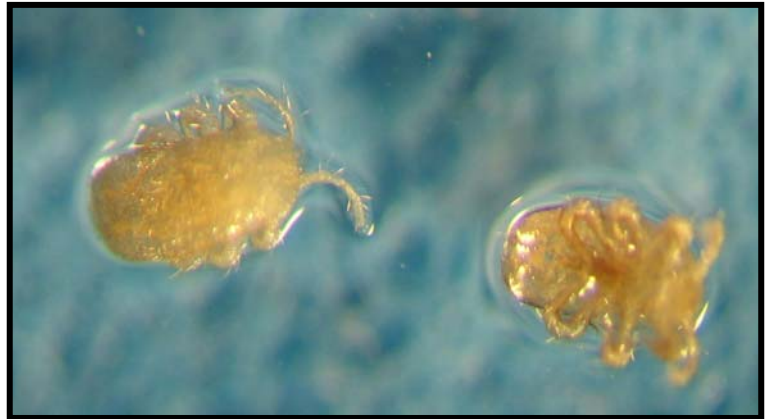
Il piccolo coleottero dell'alveare è un infestante soggetto a denuncia nell'Unione Europea. Non è ancora presente in Europa.

#### Agente eziologico

*Tropilaelaps* spp. sono acari parassiti delle api. Ad oggi ci sono due specie identificate, *Tropilaelaps clarae* and *Tropilaelaps koenigerum*. Si tratta di acari parassiti important che interessano sia la covata sia le api adulte.

#### Come riconoscere *Tropilaelaps* spp.?

- Acaro: 4 paia di zampe, assenza di antenne, corpo non suddiviso in regioni.
- Dimensioni: 1 mm x 0,6 mm
- Visibile ad occhio nudo, più piccolo di *Varroa destructor*.
- A differenza di *Varroa destructor*, *Tropilaelaps* spp. è più lungo che largo.
- Ciclo biologico
- Ciclo biologico simile a quello della Varroa: riproduzione nella covata.
- Durata del ciclo: circa 1 settimana; tasso di riproduzione superiore a quello della Varroa.
- Si alimenta solo sulla covata. Questi acari non possono alimentarsi sulle api adulte (sono incapaci di forare la cuticola), non sopravvivono sulle api adulte per più di due giorni.
- La disseminazione del parassita avviene con le api adulte (foresi). A differenza di *Varroa destructor*, i maschi possono vivere al di fuori della covata (circa 5 giorni), tuttavia i maschi adulti si accoppiano prima dello sfarfallamento delle api adulte.



#### Criteri per emettere il sospetto / Conseguenze dell'infestazione per la colonia

**Individuazione di acari sospetti/atipici, diversi dalla varroa nel corso dell'esame della covata o su api adulte.**

I sintomi clinici dell'infestazione dell'acaro *Tropilaelaps* sono simili a quelli della sindrome clinica da varroasi:

- Api con ali deformi
- addome deforme

Questa scheda è stata preparata per riconoscere i sintomi clinici della malattia nella colonia.  
Foto © Anses & Jean-Paul Faucon

- opercoli con piccoli fori
- covata a mosaico (covata irregolare, non compatta)
- covata morta

**Quindi, è molto importante rilevare la presenza di acari atipici.**

Cosa fare in caso di sospetto?

Avvisare prima possibile l'autorità competente che adotterà le misure necessarie.